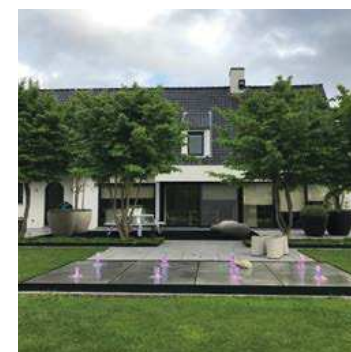


# Een nieuw platform voor tuinarchitecten



Auteur: Jurgen Van de Walle  
Foto's: Jurgen Van de Walle  
en Stijn Verhalle



Een tuin- en landschapsarchitect is vandaag de dag eerder een teamplayer dan een eenzame ziel met een paardenbril op gezeten achter zijn computer. Dat is maar goed ook. Immers de tuinontwerper van vandaag werkt geregeld samen met collega-ontwerpers om tot een hoogstaand ontwerp te komen en dat zeker niet enkel voor projecten die zich situeren in de publieke sector.

Als tuinarchitecten zijn we ervan overtuigd dat teamwerk niet alleen lonend is voor onszelf binnen het team van ontwerpers maar er is evenzeer een hoge noodzaak aan een diepgaande samenwerking met tal van specialisten voor de realisatie van het project. Pas als het resultaat op het terrein de perfectie benadert kan iedereen tevreden zijn.

De huidige maatschappij overlaadt ons dagelijks met nieuwe behoeften. Via allerlei

kanalen slaat men ons om de oren met nieuwe ideeën en materialen die de potentiële klant een wow-gevoel bezorgt. Onze klanten hebben op vandaag dan ook meer en meer wensen dewelke niet altijd verenigbaar zijn binnen een bepaald concept.

De tuinarchitect moet waakzaam blijven en kritisch oordelen over het gebruik van nieuwe materialen en plantensoorten. Het kunnen putten uit een grote dosis plantenkennis blijft zeer belangrijk. De tuinarchitect weet als geen ander de juiste combinaties voor de specifieke standplaats te combineren en schept mede daardoor een aangename sfeer binnen het nieuwe tuinconcept. Ook bij sobere tuinen met minder plantensoorten ontstaat er een echte zintuiglijke beleving waarin geur, kleur, vormgeving en smaak de klant zijn tuin laten beleven. Biodiversiteit en het gebruik van autochtone planten mogen niet uit het

oog verloren worden. Als aannemer is het niet altijd mogelijk om dit te vertalen naar de klant en om al deze taken op zich te nemen. Een tuinarchitect moet vandaag de dag heel goed kunnen aanvoelen wat er echt leeft bij de klant. Na een diepgaand gesprek met de klant kan de tuinarchitect zorgvuldig een aantal bouwstenen selecteren die de basis vormen van het latere ontwerp. De tuinarchitect blijft het centrale communicatiepunt die de uitvoer in goede banen leidt.

De toevloed aan nieuwe materialen en de technische toepassingen ervan heeft ervoor gezorgd dat er verschillende aftakkingen binnen de tuinaannemers zijn ontstaan. Onze reeds bestaande platformen zijn daar het levende bewijs van.

De tuinarchitect slaagt er in om bij de klant grotere budgetten los te weken door een ge-

faseerde aanleg aan te kaarten. Zo wordt er vaak niet ingeboet op kwaliteit van materialen en beplanting en vaart ook de aannemer er wel bij op korte termijn. Wij zijn ervan overtuigd dat we als team samen een betere kwaliteit, een grotere klantentevredenheid en een grotere omzet kunnen realiseren.

Daarom stellen wij u hier met trots het nieuwe platform voor tuinarchitecten voor. Wij staan voor een platform met een lage drempel van waaruit we tal van activiteiten op u zullen los laten. U wordt effectief lid van het platform door jaarlijks een bijdrage van 100 € te betalen. Dan zorgen wij voor de verspreiding van unieke info waar u toegang tot krijgt en voorzien wij een korting op de te betalen activiteiten.

Het platform is samengesteld uit de volgende tuin- en landschapsontwerpers:

- Inge De Bruycker ([www.ingedebruycker.be](http://www.ingedebruycker.be))
  - Stijn Verhalle ([www.exterior.be](http://www.exterior.be))
  - Inge Vanoverbeke ([www.ingevanoverbeke.be](http://www.ingevanoverbeke.be))
  - Jurgen Van de Walle ([www.grondiggroen.be](http://www.grondiggroen.be))
- Indien u vragen heeft of wenst toe te treden tot het platform dan kan u zich richten tot één van de bestuursleden.

Tot gauw op één van onze activiteiten!

Namens het platform voor tuinarchitecten,

Jurgen Van de Walle

