

## Preventiechecklist Covid-19 Tuinaanleg

Officiële informatie mbt het coronavirus: [www.info-coronavirus.be](http://www.info-coronavirus.be), met mogelijkheid tot vraagstelling voor specifieke problematieken via : [info-coronavirus@health.fgov.be](mailto:info-coronavirus@health.fgov.be); of telefonisch : **0800 14 689** (week: 8u-20u, weekend : 10u-20u)

<b>MAATREGELEN OP DE WERKPLAATS</b>				
<b>Absoluut noodzakelijk :</b>	<b>JA</b>	<b>NEE</b>	<b>NVT</b>	<b>Opmerkingen</b>
<p>Volgende hygiënemaatregelen moeten beschikbaar zijn in elk voertuig en op elke werf:</p> <ul style="list-style-type: none"> <li>- Vloeibare zeep en alcoholische ontsmettingsgel</li> <li>- Waterbidon (5L) met water van drinkwaterkwaliteit om de handen te wassen. Controleer de kwaliteit van dit water dagelijks</li> <li>- Wegwerphanddoeken</li> <li>- Vuilzakken en vuilbak met voetbediening</li> <li>- Ontsmettende doekjes om oppervlaktes te ontsmetten</li> <li>- Aangeduide verantwoordelijke voor het onderhoud en het aanvullen van de bovenstaande zaken</li> <li>- Voorzie een soepel en transparant scherm in plexiglas in de voertuigen en hou voldoende afstand. Voorzie eveneens mondmasker. Verlucht het voertuig van zodra dit mogelijk is.</li> </ul>				
<p>Waterflessen (persoonlijk) zijn voorzien:</p> <ul style="list-style-type: none"> <li>- Minstens 3 liter per persoon per dag</li> <li>- Duidelijk de naam van elke werknemer vermelden op de fles → alcoholstift voorzien</li> </ul>				
<p><b>Maatregelen worden duidelijk aangegeven</b> (bijlage):</p> <ul style="list-style-type: none"> <li>- Afstand houden (meer dan 1,5 m, geen kussen en knuffels, geen handen geven)</li> <li>- Regelmatig de handen wassen</li> <li>- In geval van ziektesymptomen blijft een werknemer thuis</li> <li>- Symptomen van het coronavirus</li> </ul>				
<p><b>Verplaatsingsdocument</b> voor de werknemers</p>				
<p><b>Communicatiemiddel voorzien</b> om vanop afstand met elkaar te communiceren:</p> <ul style="list-style-type: none"> <li>- Vermijd zoveel mogelijk fysieke overlegmomenten: telefonisch overleg, via mail of sms</li> </ul>				

- Persoonlijke telefoon				
<b>Gezondheidsopvolging voor de werknemers</b> Indien een werknemer zich niet goed voelt, blijft deze thuis				

## ANTICIPEREN OP DE WERKDAG!

	JA	NEE	NVT	Opmerkingen
<b>ORGANISATIE VAN DE PLOEGEN</b>				
<p>Organiseer de werkzaamheden zodanig <b>dat interacties tussen de verschillende ploegen beperkt wordt:</b></p> <ol style="list-style-type: none"> <li>1. <u>Traject huis &lt;-&gt; werkvloer</u> (vermijd samenkomst aan de bedrijfszetel)</li> <li>2. 1 <u>persoon per voertuig</u> of, indien onmogelijk: 1 persoon links vooraan en 1 persoon rechts achteraan (2 maximum)</li> <li>3. Vermijden van collectieve pauzes (buiten de bubbel)</li> <li>4. Uurroosters aanpassen indien mogelijk</li> <li>5. <b>Stel kleine vaste teams samen die niet wijzigen</b></li> <li>6. Verdeel de werkposten over de beschikbare plaats, zodat er steeds een maximale afstand is tussen werknemers. Steeds 1,5 m tussenafstand respecteren</li> </ol>				
<p>Beperk de toegang tot de <b>kleedkamers:</b></p> <ul style="list-style-type: none"> <li>- Beperk het aantal personen per kleedkamer, zodat de minimale afstand gegarandeerd kan worden</li> <li>- Indien de minimale afstanden niet gerespecteerd kunnen worden is omkleden in de bedrijfsvoertuigen (afsluiten van de kleedkamers) een optie. Respecteer ook dan de hygiënische maatregelen</li> </ul>				
<p>Organisatie van het middagmaal:</p> <ul style="list-style-type: none"> <li>- Bij voorkeur keert de werknemer naar zijn huis terug om te eten</li> <li>- 1 persoon per voertuig</li> <li>- Met minimaal 1,5m tussenafstand en naast elkaar zitten (face to face vermijden)</li> <li>- In de refter: op aparte tijdstippen eten (per bubbel), alle oppervlaktes ontsmetten na contact. 3 maal daags de ruimte doeltreffend verluchten</li> </ul>				
<p><b>Voorzie hindernissen en markeringen</b> op plaatsen waar geen personen zich mogen bevinden om de minimale afstand te kunnen garanderen</p>				
<p>Alle <b>gereedschappen/machines/voertuigen</b> moeten <b>individueel</b> zijn OF er dient een <b>volledige reiniging</b> (stuur, handvaten... ) voorzien te worden tussen elke wissel EN op het einde van elke shift</p>				
<p>Telkens PBM gewisseld worden moeten de <b>handen gewassen</b> worden. Vermijd contact tussen handschoenen en het gezicht</p>				

Bewaar niet-ontsmet gereedschap, reinigingsdoeken en gebruikte beschermingsmiddelen niet in de cabine van de bedrijfsvoertuigen. Steek deze in een afgesloten zak in afwachting van de ontsmetting				
Organiseer de reiniging van de bedrijfskledij				
Vermijd afgezonderde tewerkstelling (minimum 2 personen per ploeg)				



Minimum 1m50



**BIJ EEN LEVERANCIER**

Opteer voor een levering van de materialen rechtstreeks op de werf :

- Hou rekening met hun opgelegde maatregelen
- Respecteer het opgegeven tijdsslot en volg de vooropgestelde maatregelen van de leverancier
- Blijf in de vrachtwagen om contact met de verlader te beperken
- Leg de laaddocumenten op een vooraf bepaalde plaats zodat contact met derden vermeden wordt

**BIJ EEN KLANT**

Breng de klant op de hoogte van de stand van zaken via telefoon of mail. Breng hem ook op de hoogte van de maatregelen die het bedrijf zal nemen om besmetting te voorkomen

Beperk de werftoegang:

- Sluit de werf steeds af voor onbevoegden
- Geen bezoek op de werf toelaten: telefonisch contact indien nodig
- Beperk de toegang tot de privéwoning van de klant. Was in elk geval de handen alvorens de woning te betreden en bij het verlaten ervan. Alle aangeraakte oppervlakken moeten ontsmet worden

Zorg voor een voortgezette informatieoverdracht en houdt ook de werknemers op de hoogte van de (wijziging van de) maatregelen (nieuwe overheidsmaatregelen...)

Neem specifieke maatregelen voor risicogroepen (diabetici, long- en hartpatiënten...)

**Engagement van de klant: de klant respecteert dezelfde richtlijnen als de werknemers: (sanitaire maatregelen, sociale afstanden respecteren, handen wassen...)**

**Conclusie:**

Alle sanitaire aanbevelingen kunnen gerespecteerd worden en de klant heeft zijn toestemming gegeven dat het bedrijf de voorgestelde acties (reinigen, ontsmetten...) mag uitvoeren:

Eén of meerdere maatregelen kunnen niet nageleefd worden en het bedrijf mag de voorgestelde acties uitvoeren:

De klant geeft zijn toestemming niet aan het bedrijf om de voorgestelde acties uit te voeren:

**Naam en handtekening van het bedrijf**

Gedaan te:  
op :

**Naam en handtekening van de klant**

# Verplaatsingsattest

Verplaatsingsattest ter staving van een noodzakelijke verplaatsing tijdens de lockdown in de strijd tegen Covid 19

Werkgever:

Naam van de ondernemer:

Verklaart hierbij dat:

Woonachtig te:

**Werflocatie:**

In kader van de continuïteit van het werk, dient eerdergenoemde zich te kunnen verplaatsen tussen zijn woonplaats en de werklocatie of verplaatsingen te doen van en naar leveranciers.

Onze onderneming voldoet aan alle vooropgestelde hygiënemaatregelen en sociale afstandsregels en voorziet in het nodige materiaal voor de werknemers.

Voor professionele verplaatsingen (andere dan naar de werf te gaan) kunnen de controle instanties contact opnemen met:

- Werfverantwoordelijke: .....      Telefoonnummer:
- Werkgever: .....      Telefoonnummer

# AFFICHE: HANDEN WASSEN

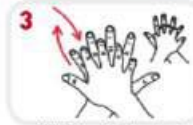
## HOE ONTSMET IK MIJN HANDEN met handalcohol ?



1a 1b  
Neem een handvol handalcohol (ongeveer 3 ml)



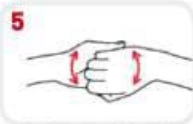
2  
Wrijf de handpalmen tegen elkaar



3  
Wrijf de rechter handpalm over de linker handrug en omgekeerd



4  
Wrijf de rechter handpalm tegen de linker handpalm met de vingers van beide handen tussen elkaar



5  
Bring de achterkant van de vingers in de andere handpalm en wrijf de vingers tegen deze handpalm heen en weer



6  
Wrijf de duim van elke hand in met de palm van de andere hand



7  
Wrijf de vingertoppen van elke hand draaiend in in de palm van de andere hand



8  
Spoel de handen goed af zodat alle zeepresten verwijderd worden



9  
Dep de handen droog met een wegwerphanddoekje



10  
Sluit de kraan met het wegwerphanddoekje zodat de handen niet opnieuw besmet worden

20 à 30 sec



40 à 60 sec